

Examen pràctic de dermatologia

Casos clínics
Setembre 2001

Cas 1

Baró de 58 anys ingressat a traumatologia des de fa 3 setmanes per politraumatisme. Va tenir al començament un quadre febril i va rebre antibiòtics. Des de fa 1 setmana presenta erupció pruenta als engonals.

1. Quin es el diagnòstic més probable?
2. ¿Amb quines dermatosis s'ha d'establir el diagnòstic diferencial? Com es diferencien?
3. ¿Quin tractament recomanarem?



Cas 2

Baró de 54 anys, camioner, que presenta des de fa 2 o 3 anys lesions berrugoses a la cara interna de les cuixes. Han augmentat una mica de grandària i darrerament li fan nosa al conduir.

4. Quin es el diagnòstic més probable?



Cas 3

Pacient de 37 anys a qui li va començar a caure el cabell fa 3 mesos començant per una placa a la regió parietal. Darrerament han aparegut noves plaques per tot el cuir cabellut i a la barba.

5. Diagnòstic d'aquest cas
6. Enumerar les causes d'alopecia localitzada
7. Enumerar les característiques de cadascuna
8. Enumerar les possibilitats terapèutiques per aquest cas.



Cas 4

Baró de 67 anys que presenta des de fa 4 anys una lesió a la parpella inferior de l'ull dret que ha anat augmentant lentament de grandària.

Darrerament ha sagnat de forma ocasional.

9. Diagnòstic clínic

10. Enumerar 4 possibilitats terapèutiques

Cas 4



Cas 5

Baró de 23 anys que presenta des de fa 3 mesos les lesions que veieu a la pantalla.

Han anat augmentant progressivament en nombre i extensió.

11. Diagnòstic clínic

12. Demanaríeu alguna analítica?

13. Quina complicació poden tenir per la seva parella?

Cas 5



Cas 6

Lactant de 5 mesos que presenta des de fa 3 mesos una erupció pruenta a les galtes.

En els darrers dies ha empitjorat l'erupció facial i han sortit noves plaques als braços i el tronc. La pruija a penes el deixa dormir per la nit.

14. Diagnòstic clínic

15. Amb quina dermatosi s'ha de fer el diagnòstic diferencial en els lactants?

16. Redactar el tractament d'aquesta dermatosi.



Cas 7

Baró de 39 anys que presenta des de fa 8-9 anys una lesió a la cama esquerra.

S'ha mantingut pràcticament estable al llarg d'aquests anys, es asimptomàtica, dura al tacte i de superfície llisa.

17. Quin es el diagnòstic més probable?



Cas 8

Noia de 28 anys que va debutar fa 1 mes amb poliartralgies als turmells i els canells. Pocs dies després va iniciar una erupció a les cames que la pacient descriu com a "bonys" dolorosos.

Després d'examinar les proves complementàries, el més significatiu es l'eixamplament mediastínic.

18. ¿Com s'anomena la dermatosi que presenta aquesta pacient?
19. Enumerar les causes d'aquesta dermatosi.
20. Enumerar les preguntes clau de l'interrogatori i les proves complementàries que defineixen cadascuna d'elles.
21. ¿Quina malaltia te provablement aquesta pacient?

Cas 8



Cas 9

Cas 9

Pacient de 38 anys que presenta des de fa 4 anys una erupció al centre de la cara de tipus intermitent.

Li dona pruija. Darrerament els episodis son més intensos i mantinguts.

22. Quin es el diagnòstic més probable?
23. En quines altres localitzacions pot tenir lesions
24. Enumerar el diagnòstic diferencial i les característiques diferencials
25. Redactar el tractament



Cas 10

Baró de 29 anys que presenta des de fa 10 dies les lesions que veieu en pantalla. Han augmentat una mica de grandària.

Les lesions son indolores i dures al tacte

26. Quin es el diagnòstic més probable?
27. Com podem confirmar el diagnòstic d'aquest cas?
28. Enumerar les 2 malalties amb les que hem de fer el diagnòstic diferencial d'aquestes lesions al nostre medi
29. Enumerar les diferències
30. Redactar el tractament d'aquest pacient



Cas 11

Pacient de 19 anys que presenta des de fa 1 setmana una erupció a les cuixes que li produeix una mica de dolor. Te 10 o 12 lesions.

31. Descriure la lesió elemental
32. Diagnòstic clínic
33. Agent etiològic



Cas 12

Pacient de 37 anys amb 2 lesions al peu dret des de fa 2 mesos.

Ha fet tractament amb diverses pomades malgrat la qual cosa han anat augmentant en extensió. Li dona pruija.

34. Quin es el diagnòstic més probable?

35. Proves de confirmació diagnòstica

36. Tractament en aquest cas

Cas 12



Cas 13

Baró de 71 anys que presenta des de fa 6 mesos la lesió que veieu en pantalla.

Es dura al tacte i infiltra en profunditat

37. Diagnòstic clínic

38. Factors etiopatogènics

39. Tractament

Cas 13



Cas 14

Noia de 27 anys que consulta per erupció dolorosa als genitals de 4 o 5 dies d'evolució.

Li produeix intensa disúria i dispareúnia

40. Diagnòstic clínic

41. Que li diríem a la pacient sobre l'evolució del quadre?

42. Quines possibilitats terapèutiques li podem oferir?



Cas 15

Nen de 6 anys que presenta des de fa 2 mesos lesions al tronc. Han augmentat en nombre i son asimptomàtiques.

43. Diagnòstic clínic



Cas 16

Pacient de 54 anys que presenta alteració de l'ungla del primer dit del peu des de fa 2 anys. Ha anat augmentant en extensió. No li produeix molèsties.

44. Tractament en aquest cas



Cas 17

Pacient de 74 anys que presenta des de fa 1 mes una erupció ampul·losa pruriginosa i dolorosa que va començar a la panxa i s'ha escampat per tot el tegument.

Presenta erosions orals doloroses. Les ampul·les es trenquen fàcilment i deixen grans àrees de pell denudada.

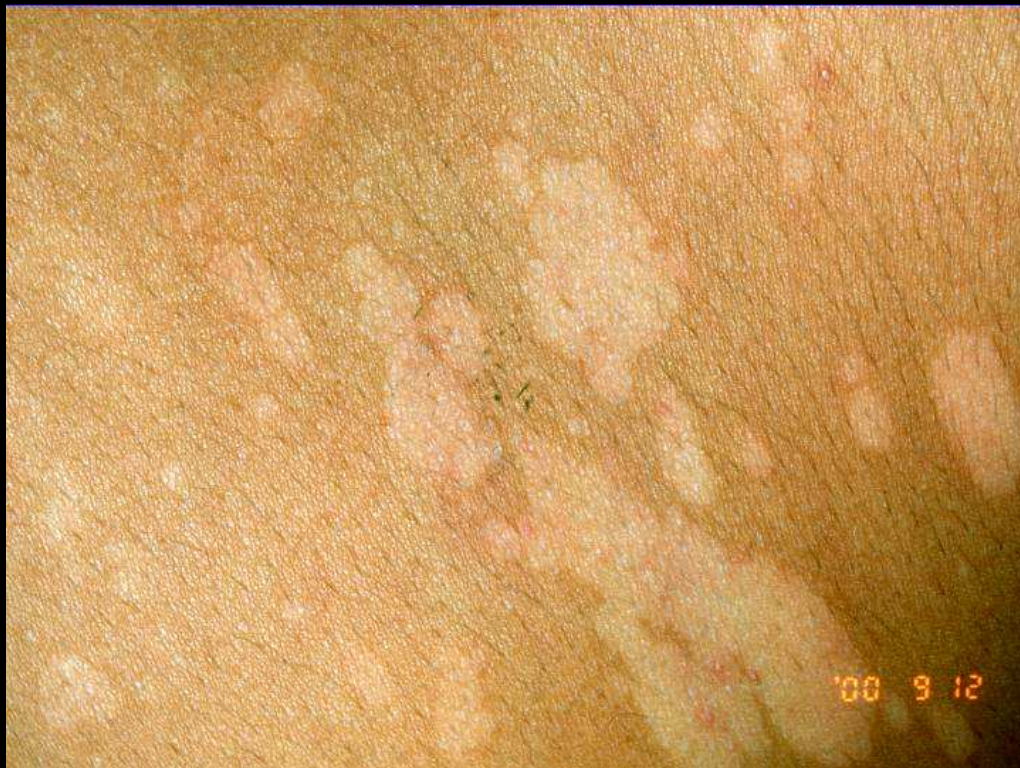
45. Diagnòstic clínic més provable
46. Enumerar el resultat de les proves complementàries que cal sol·licitar
47. Enumerar les dermatosi amb les que s'ha de fer el diagnòstic diferencial
48. Enumerar les característiques diferencials



Cas 18

Pacient de 32 anys que presenta des de fa 2 mesos taques hipopigmentades a l'esquena.
Han augmentat en extensió. No li produeixen molèsties.

49. Diagnòstic clínic



Cas 19

Pacient de 66 anys que presenta des de fa 3 dies una erupció que va començar pel cap i posteriorment s'ha generalitzat.

S'associa a febreta i pruija.

50. Diagnòstic clínic



Cas 20

Nen de 7 anys que consulta per una erupció a les galtes d'uns 6 mesos de durada.

Predomina al costat esquerra de la cara i han aparegut noves lesions en el transcurs d'aquest temps.

51. Diagnòstic clínic

52. Enumerar les possibilitats terapèutiques



Cas 21

Pacient de 33 anys que consulta per presentar des de fa 48 hores una erupció generalitzada i prurenta.

Les lesions apareixen i desapareixen en poques hores.

53. Diagnòstic clínic

54. Enumerar les causes d'aquesta dermatosis

55. Tractament



- | | |
|----------------------------|-------------------------------|
| 1. Candidiasi | 12. Herpes circinat |
| 2. Acrocordons | 13. Carcinoma espinocel.lular |
| 3. Alopecia areata | 14. Herpes genital |
| 4. Carcinoma basocel.lular | 15. Moluscs encomanadissos |
| 5. Condilomes acuminats | 16. Onicomicosi |
| 6. Dermatitis atòpica | 17. Pèmfig vulgar |
| 7. Dermatofibroma | 18. Pitiriasi versicolor |
| 8. Eritema nodós | 19. Varicel.la |
| 9. Dermatitis seborreica | 20. Berrugues planes |
| 10. Xancre luètic | 21. Urticària |
| 11. Foliculitis | |