

# Examen pràctic de dermatologia

## Cas 1

Home de 23 anys, que de fa 2 mesos té lesions asimptomàtiques d'aparició progressiva a cuir cabellut.

Casos clínics  
Març 2003

1. Diagnòstic diferencial i diagnòstic clínic
2. Tractament del cas



## Cas 2

Dona de 51 anys, que des de fa 3 dies presenta lesions prunts d'aparició sobtada a EESS i cara. Refereix febre i una síndrome de vies respiratòries altes des de l'inici, motiu pel qual s'ha automedicat amb diversos antitèrmics.

3. Diagnòstic clínic

4. Enumerar les causes d'aquest quadre





## Cas 3

Home de 37 anys, a qui des de fa 15 dies li han aparegut lesions asimptomàtiques a diverses zones del cos. Té febreta i un cert malestar general.

5. Diagnòstic clínic
6. Proves complementàries a demanar i resultats
7. Tractament



## Cas 4

Nen de 18 mesos a qui li apareixen lesions fugisseres en el decurs d'un catarro pel qual pren diversos fàrmacs.

8. Diagnòstic diferencial

9. Tractament





## Cas 5

Baró de 38 anys, que des de fa 3 dies té una erupció que li cou i fa mal a hemitòrax esquerra.

10. Diagnòstic clínic

11. Tractament a seguir en aquest pacient



## Cas 6

Dona de 52 anys que des de fa uns 6 mesos té lesions que li piquen moderadament a les zones que veiem.

12. Diagnòstic diferencial

13. Tractament del cas





## Cas 7

Pacient de 41 anys que des de fa 5 anys té lesions facials que ha tractat amb diverses cremes amb milloria parcial i únicament temporal.

14. Diagnòstic diferencial
15. Diagnòstic clínic
16. Possibilitats de tractament (citar-ne 3)



## Cas 8

Home de 75 anys. Explica que en el darrer mes li ha crescut a la galta esquerra la tumoració facial que podeu observar en la fotografia.

17. Diagnòstic clínic
18. Diagnòstic diferencial i prova/es de confirmació diagnòstica
19. Tractament (citar 2 correctes)



## Cas 9

Pacient de 69 anys que presenta la lesió que veieu en la diapositiva, d'uns 2 anys d'evolució.

20. Diagnòstic clínic

21. Enumerar 3 possibilitats terapèutiques





## Cas 10

Nen de 5 mesos que presenta des de fa uns 3 mesos l'erupció que veieu en la diapositiva. Li produeix intensa pruija.

22. Diagnòstic més probable

23. Redactar el tractament



## Cas 11

Pacient de 53 anys que consulta per presentar des de fa uns 3 mesos una erupció pruent a la cara i el dors de les mans. S'associa a febreta, malestar general i artromiàlgies. Darrerament li costa aixecar-se de la cadira i pentinar-se.

24. Diagnòstic clínic més probable

25. ¿Què cal descartar?

26. Enumerar les proves de confirmació diagnòstica





## Cas 12

Dona de 60 anys. Des de fa 20 anys presenta la dermatosi que s'observa en la diapositiva, que és molt pruent. La seva malaltia ha anat empitjorant progressivament: les lesions, que al principi només afectaven tronc, han augmentat en número i extensió i s'han fet més gruixudes i cada vegada responen pitjor als diferents tractaments que s'intenten.

27. Diagnòstic clínic

28. ¿Què veurem en la biòpsia cutània?

29. ¿Quines proves haurem de fer per conèixer l'extensió de la malaltia?

30. ¿Quins tractaments podem oferir a la pacient?



## Cas 13

Pacient de 43 anys que consulta per la lesió que veieu en la fotografia.

31. ¿Quin és el diagnòstic més probable?

32. Enumerar el diagnòstic diferencial



## Cas 14

Home de 40 anys que consulta per la lesió que es veu en la diapositiva, localitzada a cama dreta, de 6 mesos d'evolució i que és molt pruent. No té lesions a altres localitzacions.

33. Diagnòstic clínic

34. Tractament





## Cas 15

Home de 50 anys, pagès, que presenta des de fa 1 mes les lesions que es poden observar en les fotografies, localitzades a zona laterocervical dreta. Les lesions piquen força i van augmentant en número i diàmetre.

35. Diagnòstic clínic

36. Prova/proves de confirmació diagnòstica

37. Tractament



## Cas 16

Dona de 25 anys que consulta per una lesió dolorosa a la planta del peu esquerra, de 3 mesos d'evolució.

38. Diagnòstic clínic

39. Dades que permeten el diagnòstic diferencial

40. Tractament (citar-ne 2 de correctes)





## Cas 17

Home de 43 anys que treballa en una empresa on es manipulen productes químics, per la qual cosa ha de protegir-se les mans amb guants de goma. Consulta per una dermatosi que li afecta mans i canells. Diu que li millora en el decurs de les vacances.

41. Diagnòstic clínic

42. Prova/proves de confirmació diagnòstica

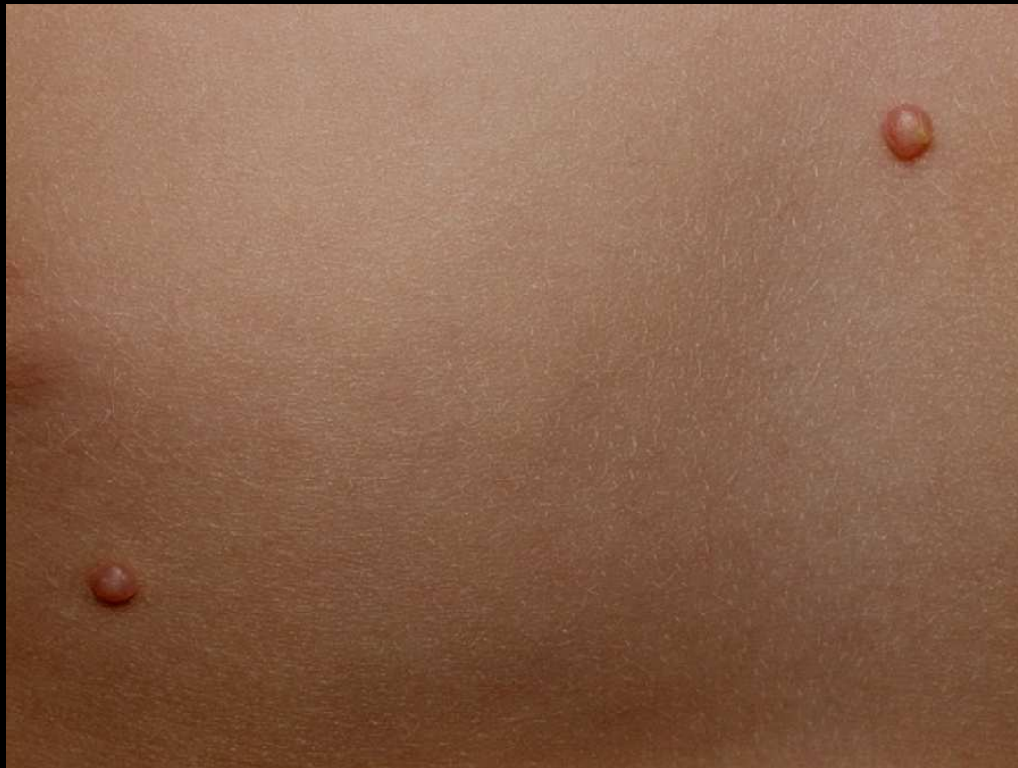


## Cas 18

Nena de 5 anys que consulta per les lesions que es veuen en les fotografies, localitzades a cara anterior del tronc. Són asimptomàtiques i han anat augmentant progressivament de número en el darrer mes.

43. Diagnòstic clínic

44. Pla terapèutic (citar 2 opcions)





## Cas 19

Pacient de 73 anys que consulta per presentar des de fa uns 2 mesos les lesions que veieu en la fotografia.

45. Enumerar les 2 dermatosis que pot tenir amb més probabilitat
46. Descriure les característiques clíniques diferencials
47. Redactar les troballes histològiques i immuno-histoquímiques de cadascuna d'elles



## Cas 20

Noia de 12 anys que consulta per presentar de fa uns 3 mesos les lesions que veieu en la fotografia. Des de fa 2 estius, quan es posa morena, té lesions similars que desapareixen en arribar la tardor.

48. ¿Quin és el diagnòstic més probable?





## Cas 21

Pacient de 43 anys que presenta des de fa 2 anys, durant l'estiu, les lesions que veieu en la fotografia, localitzades de forma exclusiva a dors de mans i la cara.

49. ¿Quin és el diagnòstic més probable?  
50. Enumerar els factors desencadenants



- |                            |                                       |
|----------------------------|---------------------------------------|
| 1. Alopecia areata         | 12. Micosis fungoide                  |
| 2. Eritema polimorf        | 13. Melanoma                          |
| 3. Secundarisme luètic     | 14. Neurodermitis                     |
| 4. Urticària figurada      | 15. Tinya corporis                    |
| 5. Herpes zòster           | 16. Verruga plantar                   |
| 6. Psoriasis invertida     | 17. Dermatitis al.lèrgica de contacte |
| 7. Rosàcia                 | 18. Mol.luscs encomanadissos          |
| 8. Queratoacantoma         | 19. Pèmfig-Pemfigoïde                 |
| 9. Carcinoma basocel.lular | 20. Pitiriasis alba                   |
| 10. Dermatitis atòpica     | 21. Porfiria cutània tardana          |
| 11. Dermatomiositis        |                                       |